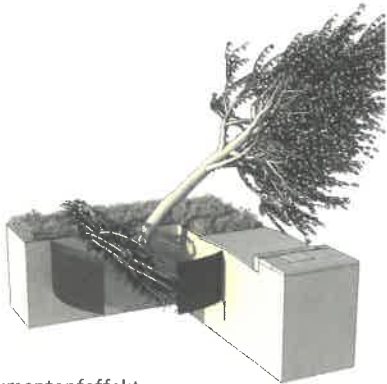


WURZELSPERRE ODER WURZELFÜHRUNG?

Bäume brauchen sowohl oberirdisch, als auch unterirdisch viel Platz. Sie breiten sich oft unkontrolliert aus und folgen dabei immer dem einfachsten Weg. Dieser kann zu Kabelsystemen und Leitungen führen, da die Erde dort meist lockerer und nährstoffreicher ist. Auch Wege oder Straßen können von unten beschädigt werden. Sind Wurzeln einmal in eine ungünstige Richtung gewachsen ist eine Korrektur sehr schwierig. Wurzelsperren oder Wurzelführungen leisten schon im Vorfeld Abhilfe.

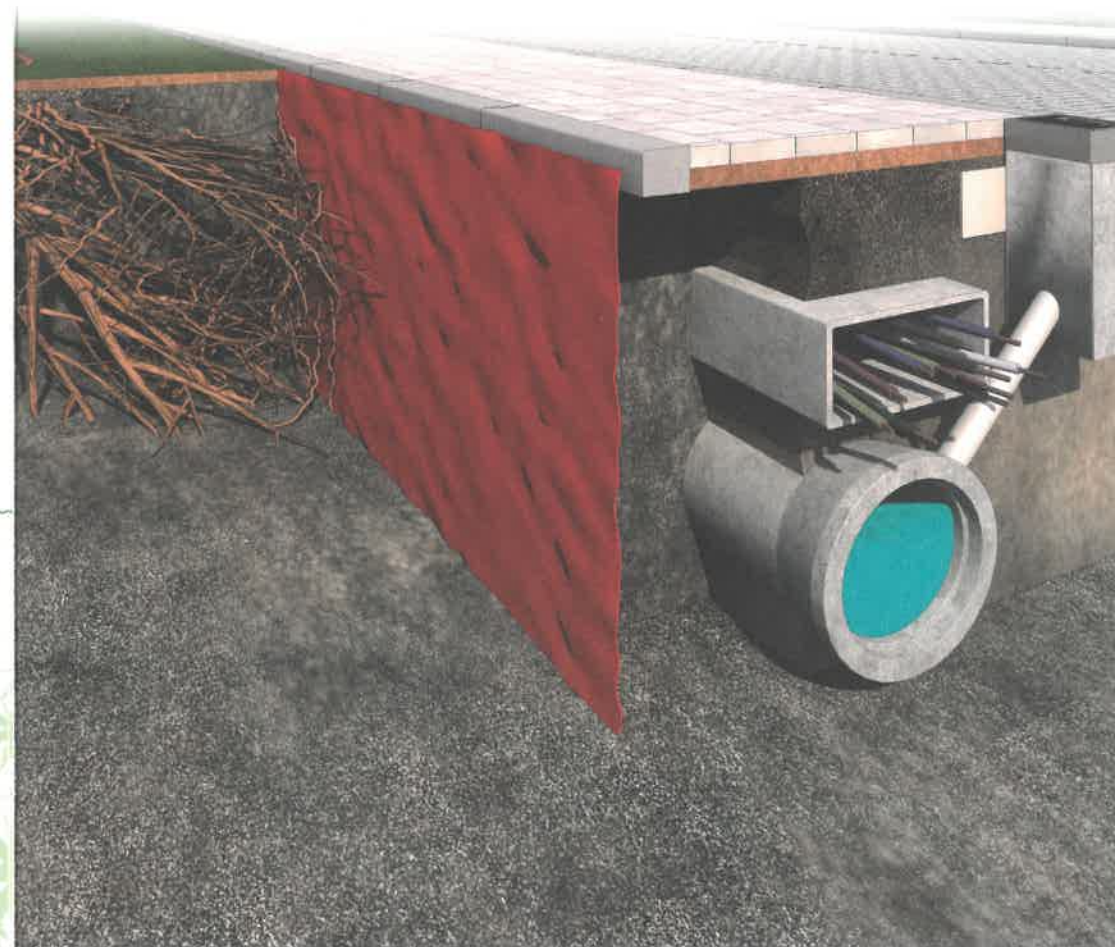


Blumentopfeffekt

WO IST DER UNTERSCHIED?

Eine Wurzelsperre besteht aus einem glatten Material wie einem beschichteten Geotextil oder einer HDPE-Kunststoffsorte. Eine Wurzelsperre wird linear eingebaut, etwa zwischen einem Fahrradweg und einem Grünstreifen. Solch glatte Wurzelsperren werden nicht zu nah rund um Bäume positioniert, weil innerhalb des glattwandigen Materials die Wurzeln kreisrund wachsen. Dann entsteht das Risiko des Blumentopfeffekts: Der Baum kann sich nicht stabil im Boden verankern und es besteht die Gefahr, dass er bei Sturm umgeweht wird. Ein Wurzelführungssystem hingegen verhindert den Blumentopfeffekt, indem die Wurzeln mit Hilfe vertikaler Führungsrippen nach unten geleitet werden. Soll ein Wurzelschutzsystem innerhalb von zwei Metern um einen Baum installiert werden, empfiehlt sich deshalb ein Wurzelführungssystem.

ROOTBARRIER® WURZELSCHUTZ SYSTEME



Nähere Informationen über die RootBarrier® Wurzelsperre und eine aktuelle Preisliste erhalten Sie bei der Arbeitsgruppe Baum.

GRENZEN SETZEN

RootBarrier B.V. hat im Jahre 1995 als erstes Unternehmen eine Wurzelsperre aus einem beschichteten Geotextil entwickelt und vertreibt sie bis heute. Die hohe Qualität der Produkte gewährleistet eine 25 Jahre Garantie* gegen Durchwachsen der Wurzeln. Die Lebensdauer beträgt in den meisten Fällen jedoch über 50 Jahre. Die RootBarrier® Wurzelsperren sind wasserundurchlässig, recycelbar und resistent gegen Bakterien und die meisten Chemikalien.



ROOTBARRIER® 325

RootBarrier® 325 ist eine einfach einsetzbare, graufarbige und vertikale Wurzelsperre. Sie besteht aus DuPonttm Xavan® mit einer einseitig angebrachten Extrusionsbeschichtung. RootBarrier® 325 verhindert, dass sich Wurzeln von Bäumen und Sträuchern an unerwünschten Stellen ausbreiten.

ROOTBARRIER® 360

Dies ist eine Variante von RootBarrier® 325. Diese Wurzelsperre hat eine doppelseitige Beschichtung. Dadurch ist das Produkt noch stärker, robuster und beidseitig verwendbar. Sie können RootBarrier® 360 verwenden, um Sträucher bzw. Bäume im Erdreich zu vermeiden.



ROOTBARRIER® 420 UV

RootBarrier® 420 UV basiert auf einem noch stärkeren und schweren Nonwoven. Es wurde speziell für die Bambuspflanzung entwickelt. Durch seine UVBeständigkeit kann es teils an der Erdoberfläche verwendet werden, um unerwünschte Ausläufer von Pflanzen leicht abzuschneiden.

HDPE

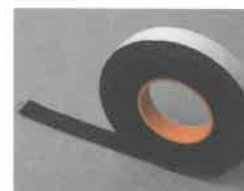
Diese Wurzelsperre wird aus High Density Polyethylen (HDPE) hergestellt. Durch die spezifischen und sehr zähen Eigenschaften eignet sie sich als Schutz für in den Boden verlegte Kabeln, Leitungen und Rohre. HDPE bietet höchsten Widerstand gegen mechanische Belastungen, die etwa bei Erdarbeiten entstehen (in 1mm und auch 2mm Stärke).



ROOTBARRIER® 325/360/420 UV BEFESTIGEN

Zum Befestigen von zwei Teilen Wurzelsperre gibt es zwei Methoden:

1. RootBarrier® Click Connection
2. Butyltape



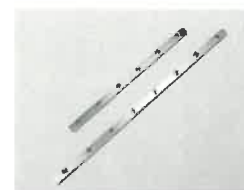
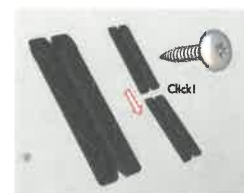
ROOTBARRIER® CLICK CONNECTION

Falls Sie beim Installieren der RootBarrier® Wurzelsperre zwei Materialenden miteinander verbinden wollen, können Sie die RootBarrier® Connectorconnection anwenden. Diese wurde speziell für unsere RootBarrier® Wurzelschutzfolien entwickelt und kann einfach mit der Hand durch die Membran gedrückt werden. Dazu ist kein Werkzeug notwendig. Bei größeren Abmessungen können die Elemente übereinander gesteckt werden.

HDPE BEFESTIGEN

Wählen Sie aus zwei Methoden zum Befestigen von zwei Teilen HDPE.

1. RootBarrier® Connector + Schrauben
2. Aluminium Klemmschienen



ROOTBARRIER® CONNECTOR

Der RootBarrier® Connector ist eine schmale Klemme, um die Materialenden von HDPE einfach und schnell zu verbinden. Der RootBarrier® Connector ist sehr leicht und wird mittels selbstschneidenden Schrauben an den Materialenden befestigt. Die Enden der RootBarrier® Connectors überlappen, so dass die Undurchdringlichkeit der Wurzeln bestmöglich gewährleistet wird.

(*) Garantiebedingungen sind auf der Webseite einzusehen.